

# ナノソーヤ ロック

- 北海道大学産学連携との技術提携
- 畜舎の脱臭、衛生環境の改善
- 敷料の乾燥と汚濁防止



## 特徴

- ・自律呼吸調湿機能により常に湿度を60%前後に保持
- ・乾燥した環境を作る事で、病原菌の増殖を抑制
- ・害虫、寄生虫の発生を抑制
- ・多孔性のため空気中のアンモニア等の有毒ガスを吸着、防臭

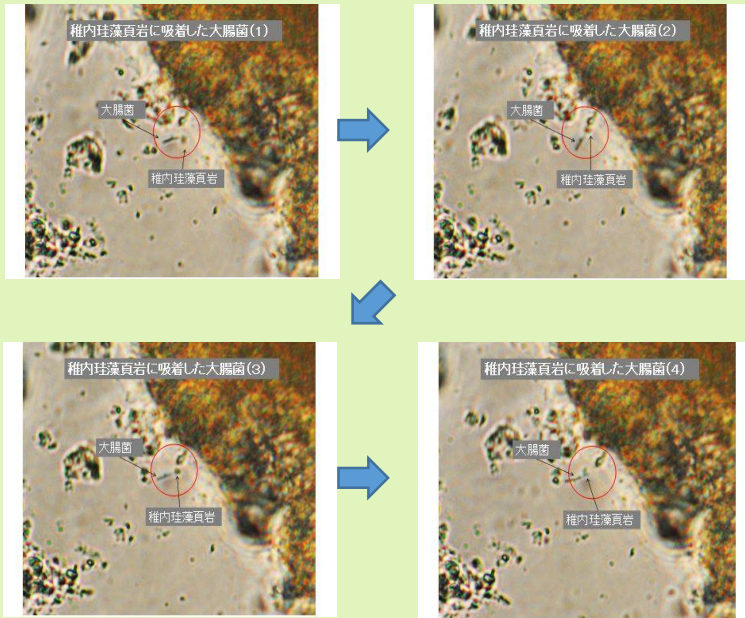
## ・ナノソーヤロックとは

宗谷地方で採取できる稚内珪藻頁岩のことで約1000万年前にプランクトンが大量発生し、海底盆地に大量の死骸が蓄積し、柔らかい泥状の珪藻土が、海水、圧力、熱により多孔状の頁岩に変化したもので他の頁岩にない、メソスケール(ナノレベル)の細孔を持ちます。

## ・ナノソーヤロックの働き

稚内層珪藻頁岩は畜舎床や天井壁等の湿った場所に撒くことによって細菌を吸着することで除菌を行い、かつ菌の増殖を防ぐので安全に畜舎内の衛生状態を向上できます。

### 《稚内層珪藻頁岩への細菌の吸着》



(↑顕微鏡写真は、2.5秒間隔で撮影したもの)

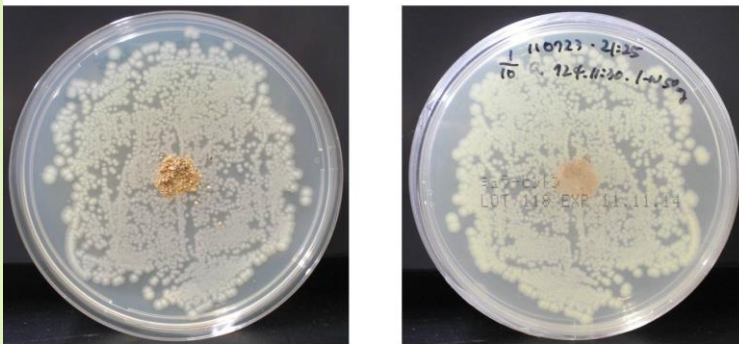


牛床に乳頭、乳頭孔を付着させている実例



ブローアを使用しての散布の様子

### 大腸菌72時間培養に対する十分量の稚内珪藻頁岩の増殖抑制効果



大腸菌を12時間培養した時点で50mgの稚内珪藻頁岩粉末を中央部に載せ、さらに60時間培養を継続したもの。左図は表からの撮影、右は裏からの撮影である。稚内珪藻頁岩に接触している場所でのコロニー発生は認められない。

### 原材料(成分)：

稚内層珪藻頁岩と称される天然鉱物資源100%を使用した製品です。

### 使用方法：

- ★土壌改良として土中に10~30%混合して下さい。
- ★環境衛生改善として
  - ・牛床を清掃後毎に、薄く手撒きして下さい。
  - ・豚舎内、ブロイラー鶏舎内、採卵鶏舎内に1m<sup>2</sup>当たり50g清掃後に散布し、その後4~5日毎に散布して下さい。

### 保存上の注意：

開封後は湿気を避けて保存して下さい。

**内容量：20kg**



販売元

株式会社フロンティアインターナショナル

〒215-0025 神奈川県川崎市麻生区五カ田2-9-1

TEL: 044-980-2226 FAX: 044-980-2270