

IMAGO

イマーゴ



革新的な超音波画像診断機器

小型(220×145×73mm)・軽量(1,750g)・マグネシウム合金製ボディ・・・携帯性と高剛性⁽¹⁾に優れた「イマーゴ」は牛/豚/馬/小型反芻等の各種動物を診断する上で、世界中の獣医やユーザーの要求に応える理想的な超音波画像診断装置です。

最新のデジタル技術をもつ「イマーゴ」はワイドレンジマルチ周波数変換により複数の専用プローブを使用することができます⁽²⁾。

驚くほど鮮明な画像⁽³⁾によってユーザーは、あらゆる状況下でも早く正確な超音波画像診断を行うことができます。

外付けリチウムイオンバッテリーの交換が容易な為、いつでもどこでも継続的に作業を行うことが可能です。
また、「イマーゴ」専用にデザインされたストラップを装着することで作業に関わる時間も効率的に短縮することが可能です。

「イマーゴ」のソフトウェアは将来的にアップデートすることができます⁽⁴⁾。

ユーザーはソフトウェアアップデートにより、購入時期に関係なく、常に新しい技術を利用することが可能です。



イマーゴの様々な機能は、鮮明なタッチスクリーンを利用したシンプルな操作とユーザーフレンドリーなメニュー画面によって、どなたでも簡単に利用することができます。

※注1：精密機器ですので御取り扱いにご注意下さい。
※注2：プローブ5種類：リアレクタール/リアアブドミナル/コンパックス/セクターレクタール/セクターアブドミナル
※注3：ECM社製従来品と比較
※注4：ソフトウェアアップデートの時期は未定です。

適用：

- 繁殖診断
- 卵巣検査
- 妊娠診断
- 雄雌鑑別
- 双子鑑定

各種プローブによる、様々な診断ができます。



LB760S LB760V
リニアレクタ
5/7.5/10MHz

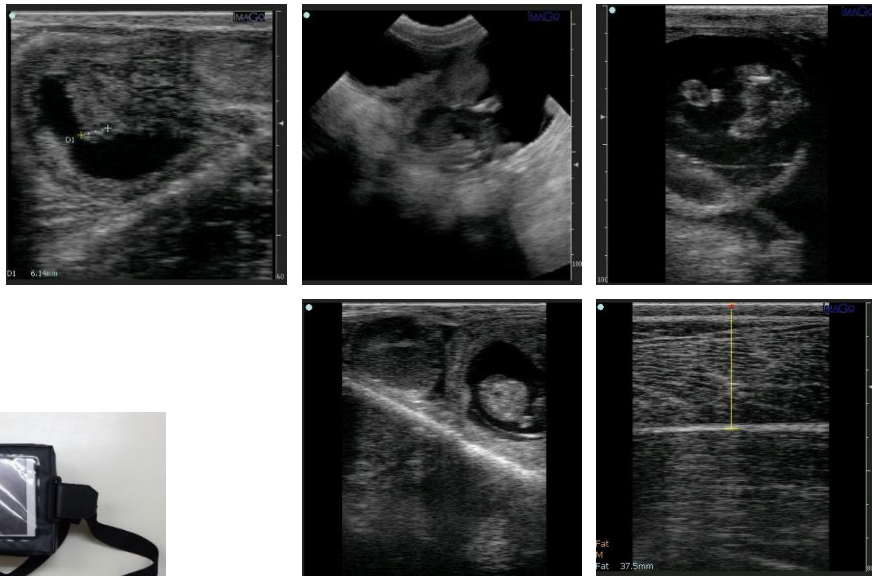
LB740R
リニア
アブドミナル
5/7.5/10MHz

CB360S
コンバックス
2.5/3.5/5MHz

SB355M
セクター
アブドミナル
3.5/5/6MHz

DB355M
セクターレクタ
3.5/5/6MHz

- 異常診断
(子宮炎、子宮膿種、
胚死滅)
- 乳頭障害検査
- 雄牛繁殖管診断
- 背脂肪測定



現場での使用に適した専用
キャリアケースと防水カバーで
本体や周辺機器を守ります。



ストラップを装着すると、簡単、
効率的な作業ができます。

仕様

寸法・重量・ 材料	<ul style="list-style-type: none"> • 220x145x73mm・1,750g (バッテリー付き) • 本体 マグネシウム合金製 • プローブ ABS樹脂製 • 電源 外付リチウムイオンバッテリー、5時間稼働
ディスプレイ & ソフトウェア	<ul style="list-style-type: none"> • TFT LCD タッチスクリーン 6.5インチ • 256グレー階調 • 獣医用ソフトウェア
画像表示 モード	<ul style="list-style-type: none"> • 周波数 2.5MHz~10.0MHz • B/B+Bモード • B+Mモード • ズーム/フォーカス • 画面調節機能: ゲイン/探査深度切替/周波数切替 • 本体内ストレージ(自動録画機能付)
測定機能	距離、面積、楕円、日齢測定

入出力端子	<ul style="list-style-type: none"> • ビデオコンポジット出力端子 • USBポート • DC出力端子
標準部品	<ul style="list-style-type: none"> • キャリアケース • ストラップ • 充電器及びケーブル • ジェル (250ml ボトル) • USBキー • 日本語取扱説明書
オプション	<ul style="list-style-type: none"> • 防水カバー • 予備バッテリー

お問合せ・ご注文は：

TEL 044-980-2226
FAX 044-980-2270

Email: info@frontier-intl.co.jp

<http://www.frontier-intl.co.jp>

製造元



輸入・販売元



株式会社フロンティアインターナショナル
FRONTIER INTERNATIONAL Co., Ltd.

〒215-0025 神奈川県川崎市麻生区五カ田2-9-1